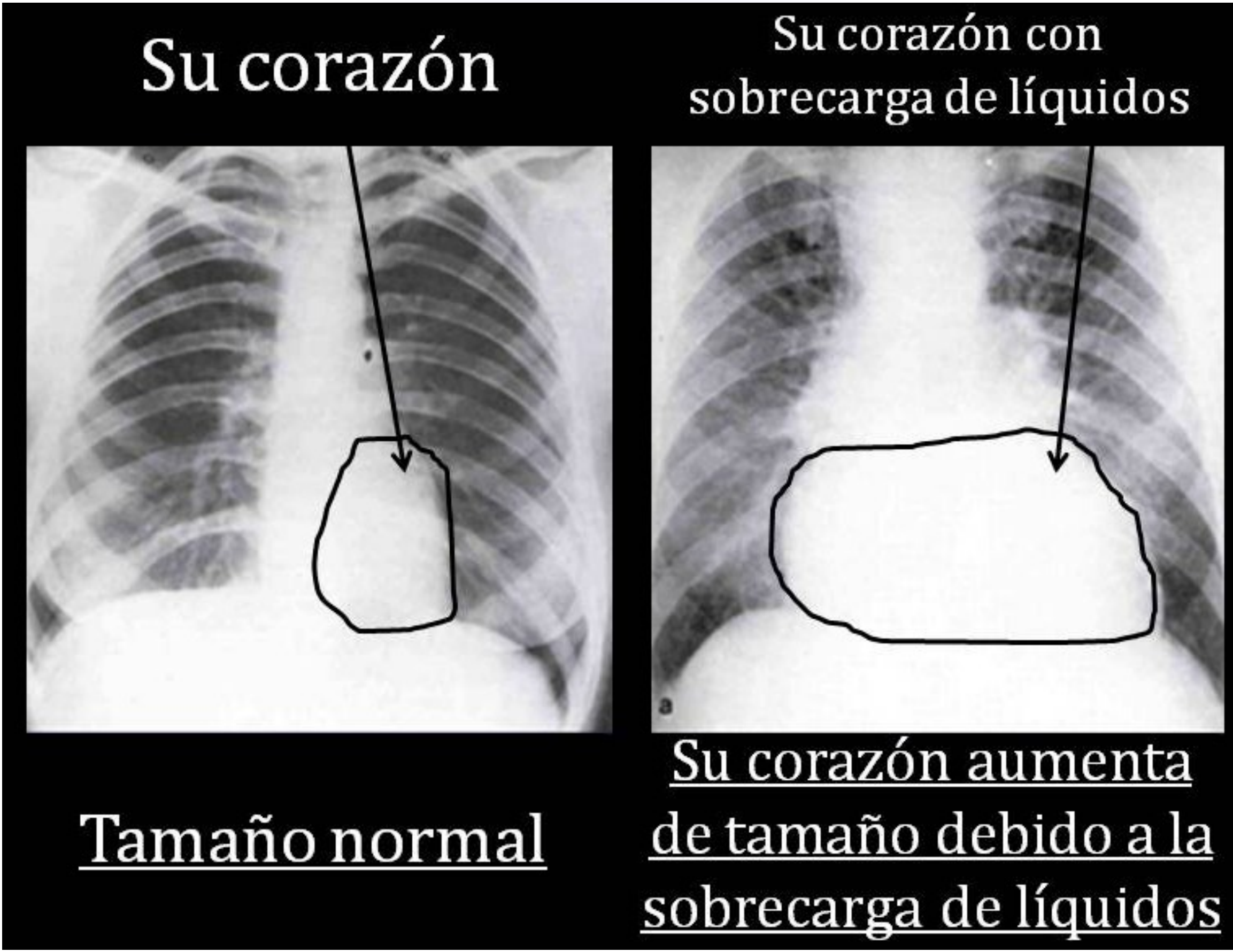


# Usted Y Su Corazón



Con el tiempo, su corazón no vuelve a su forma original. Este es el mismo con un globo después que infla muchas veces.



\*Los globos se llenaron de agua cada día por el número de días indicado



Creado por pacientes para pacientes.

**¿Cuanto puede bajar?**  
El peso seco varia con cada persona y puede cambiar con el tiempo. Consulte a su medico respecto de cuanto puede reducir su peso seco.



END STAGE RENAL DISEASE NETWORK OF TEXAS

4099 McEwen Rd Suite 820 Dallas, TX 75244 ~ info@nw14.esrd.net  
El End Stage Renal Disease Network of Texas, Inc. (#14) esta bajo el contrato #HHSM-500-2016-NW014C con los Centros de Servicio Medicare y Medicaid. Presentar una queja por favor contacte a la Red 14 a 1-877-886-4435 and www.esrdnetwork.org